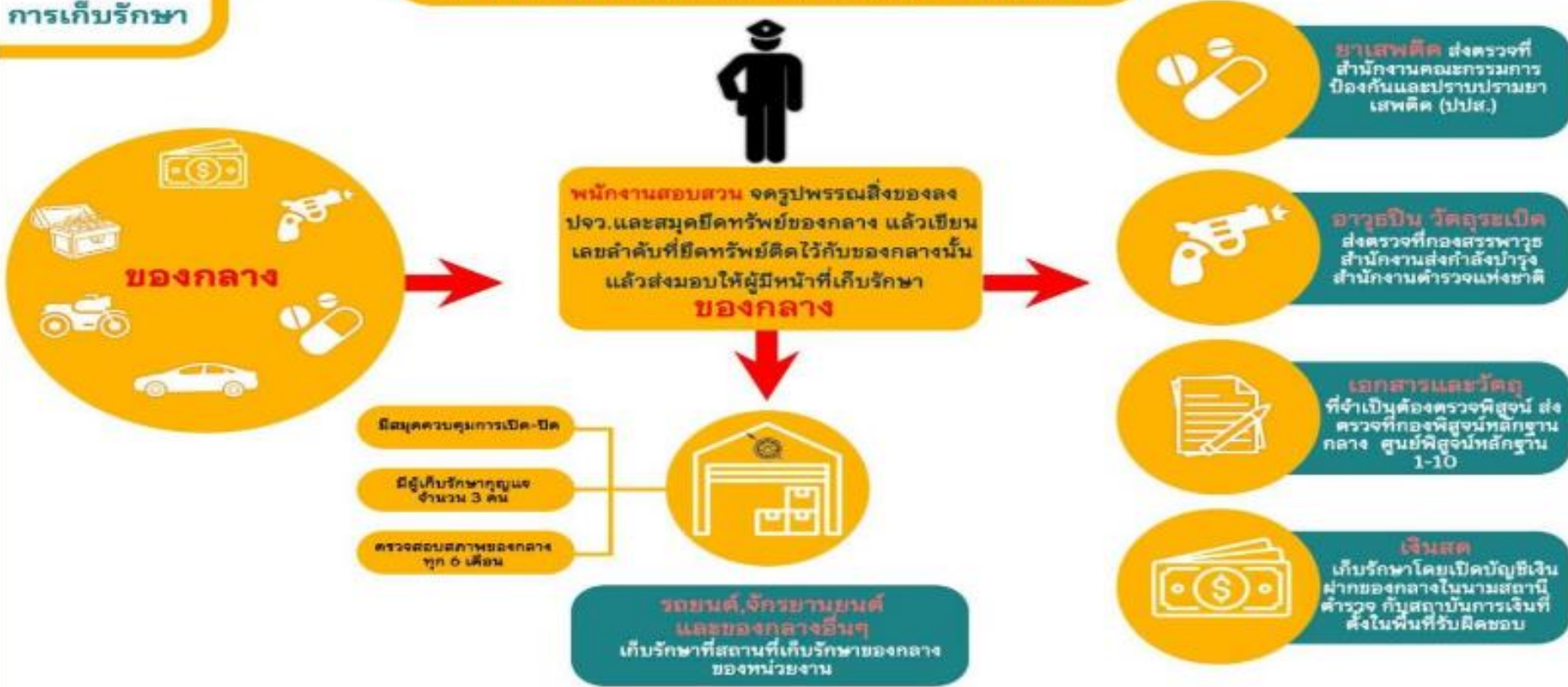


# การจัดเก็บของกลาง

# 1. การเก็บรักษา

## 1 การเก็บรักษา

### แนวทางการปฏิบัติ การเก็บรักษาและการจำหน่ายของกลาง



# 2. การตรวจสอบ

2

การตรวจสอบ

แนวทางการปฏิบัติ  
การเก็บรักษาและการจำหน่ายของกลาง



**หัวหน้าสถานี**  
ตรวจสอบสมุดคดีทรัพย์สิน  
และของกลาง อย่างน้อย  
เดือนละ 1 ครั้ง เพื่อทราบว่า  
พนักงานสอบสวนได้จัดการ  
ถูกต้องครบถ้วนตามระเบียบ  
หรือไม่

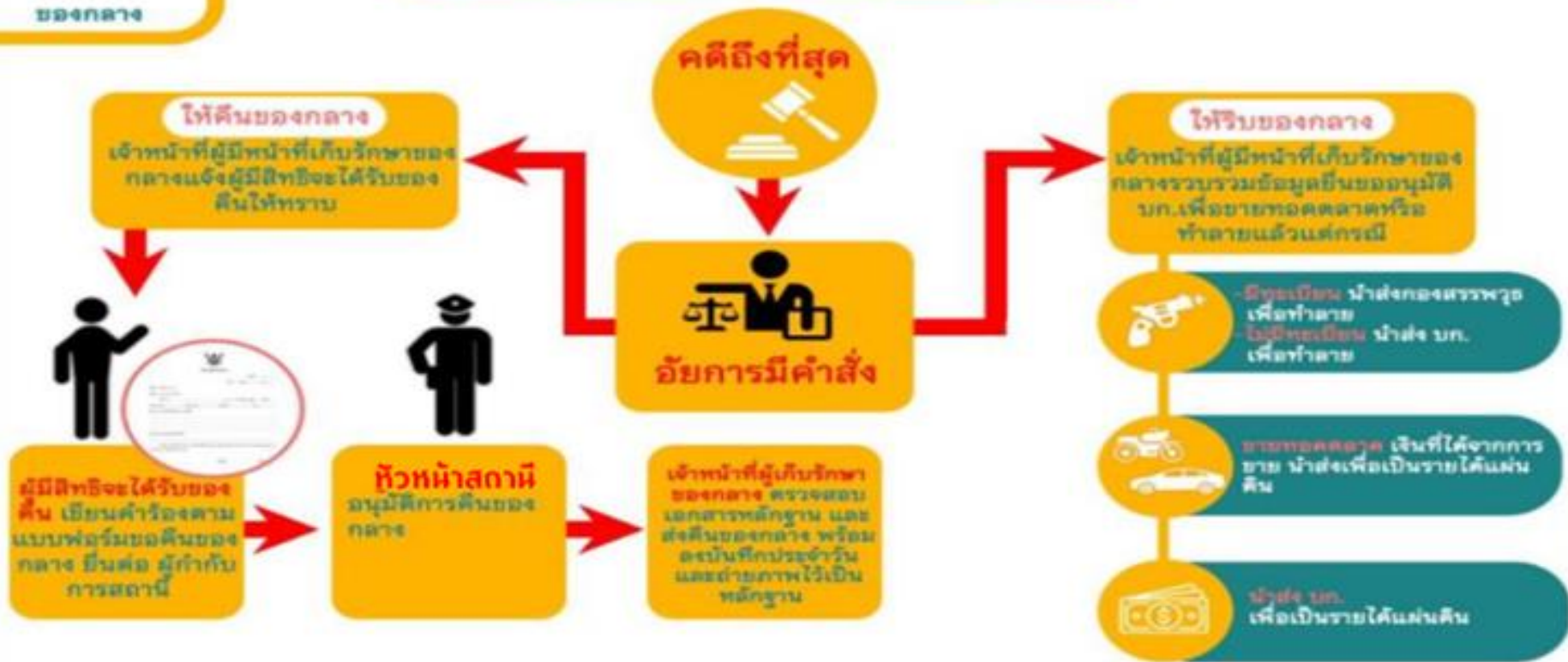


# 3. การคืนของหลวง

3

การคืน  
ของกลาง

แนวทางการปฏิบัติ  
การเก็บรักษาและการจำหน่ายของกลาง





# 4. การจำหน่ายของกลาง

4

การจำหน่าย  
ของกลาง

แนวทางการปฏิบัติ  
การเก็บรักษาและการจำหน่ายของกลาง

